



**ADANA
BTU**

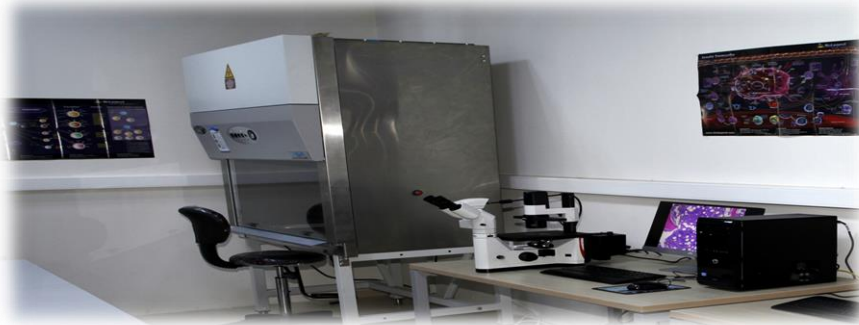
Dizayn etmek Test etmek Analiz etmek Uygulamak İş birliđi yapmak



*BİYOMÜHENDİSLİK BÖLÜMÜ
ADANA BİLİM VE TEKNOLOJİ ÜNİVERSİTESİ*



HÜCRE KÜLTÜRÜ CİHAZ KATALOĐU



CİHAZLAR:

| | |
|--|---|
| Biyogüvenlik Kabini | 3 |
| Çalkalamalı inkübatör | 4 |
| Derin dondurucu (-86)..... | 5 |
| İnverted Faz Kontrast Işık mikroskobu (Floresan Ataçmanlı) | 4 |
| Karbondioksitli İnkübatör | 3 |
| Otoklav..... | 6 |

Biyogüvenlik Kabini (NUAIRE)



Hücre kültürü çalışmalarında (sitotoksisite ve genotoksisite testlerinde) steril ortam koşullarının sağlanması için kullanılan, hem kullanıcıyı, hem de numuneyi koruyan kabindir.

Çalkalamalı İnkübatör (IKA)



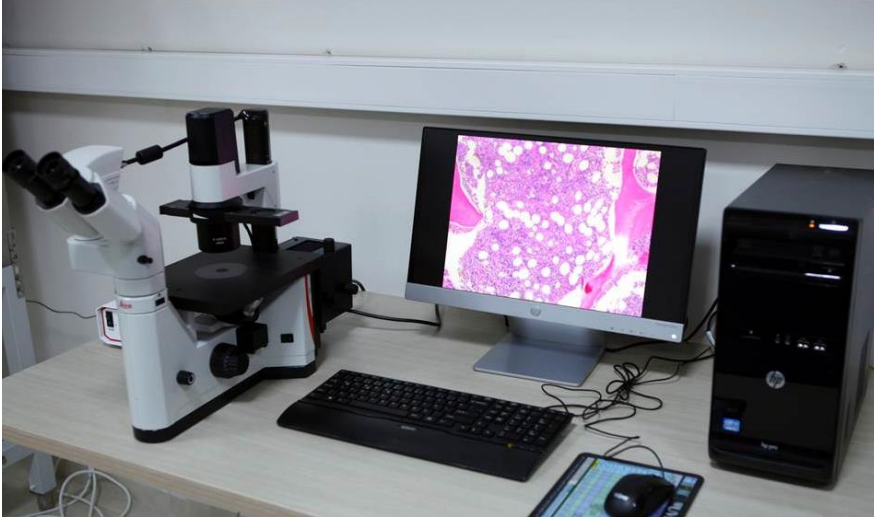
Farklı sıcaklıktaki ortam koşullarında süspans kùltürlerin inkübe edilmesi için kullanılan cihazdır.

Derin Dondurucu (NUAIRE)



Düşük sıcaklıkta tutulması gereken malzemelerin (hücre, doku, enzim, protein vb gibi) saklanması için kullanılan cihazdır.

Inverted Faz kontrast (Floresans Ataçmanlı) Işık mikroskobu



Hücre kültürlerinin floresan boyama yapılarak veya yapılmadan incelenmesini ve görüntü alınmasını sağlayan cihazdır.

Karbondioksitli İnkübatör (NUAIRE)



Hücre kültürlerinin CO₂'li ve 37 °C'lik ortam koşullarının inkübe edilmesi için kullanılan cihazdır.

OTOKLAV (HIRAYAMA)



Yüksek sıcaklık ve buharla malzemelerin sterilize edilmesi için kullanılan cihazdır.